



Sophia

THE NEW
PHARMACY
SOFTWARE



4	Una nuova generazione di software gestionali
6	Cloud Ready
6	Inalterabilità dei dati
7	User Experience
7	Personalizzazioni grafiche “funzionali”
8	Network di Farmacie
9	Farmaclick 2.0
10	E-Commerce
11	Statistiche Integrate e Business Intelligence
11	Fidelity Card - profilare il cliente e promuovere le vendite
12	Vendita
14	Magazzino
16	Gestione ordini
18	Tariffazione
18	Contabilità

Una nuova generazione di software gestionali



InFarma, gruppo Macrosoft Holding, forte dell'esperienza più che quindicinale nella produzione di software gestionali, ha realizzato un nuovo applicativo per la gestione delle Farmacie.

Il software, denominato **Sophia** - letteralmente *Saggezza* - è stato sviluppato utilizzando tutte le più moderne tecnologie di programmazione e si propone come punto di riferimento in un mercato in forte cambiamento, introducendo nuovi concetti di gestione, garantendo flessibilità, sicurezza ed una semplicità di utilizzo unica.

Le novità all'interno del programma non sono solo tecniche ma riguardano le funzionalità che il software è in grado di offrire alle Farmacie, soprattutto a quelle che vogliono cogliere i vantaggi dell'aggregazione in catene/network. Le catene di Farmacie, che condividono dati e risorse, sono un fenomeno degli ultimi anni e i gestionali classici, sviluppati spesso anche decine di anni fa, hanno cercato di adattarsi, con scarsi risultati, alle nuove esigenze.

Sophia, al contrario, è un software pensato per le esigenze delle Farmacie moderne e, anche grazie alla sinergia con le altre applicazioni InFarma (*DiFarm*, *Phare*, *Farmaclick*, *K4Pharma*, *PharmaWeb*, *PharmaDoc*, *ReDoc*), è in grado di offrire nuovi e utili servizi.

La gestione dei principali protocolli di comunicazione, adottati sia dai distributori farmaceutici che dall'industria, offre alla Farmacia informatizzata con Sophia una completa integrazione con il mercato. Moduli innovativi ed importanti implementazioni consentono una gestione avanzata e creano grandi vantaggi: **nuova grafica intuitiva per facilitare l'utilizzo del programma, possibilità di installazione in cloud per garantire la continuità del lavoro in ogni situazione, confronto contemporaneo dei prezzi dei grossisti per assicurare il miglior acquisto, statistiche avanzate, totalmente integrate, per il controllo del proprio magazzino e dell'operatività del personale e business Intelligence per un'attenta ed approfondita analisi dell'intero processo produttivo e commerciale, per monitorare la redditività e confrontare sistematicamente i risultati conseguiti con gli obiettivi.**

Il nuovo gestionale **Sophia** dà il via a concetti organizzativi che semplificano e rendono più sicure tutte le attività.





Cloud Ready

Il Cloud Computing consente di accedere sempre e da ovunque ai propri dati in modo veloce e sicuro. Con Sophia, il cloud è un'opportunità che può essere colta per migliorare la produttività e la sicurezza della Farmacia, ma non è un obbligo. L'applicativo può essere installato in tre distinte modalità per rispettare le esigenze di ogni singola realtà:

Installazione Stand-alone:

tutti i dati della Farmacia sono presenti nel server interno, nessun dato viene condiviso con l'esterno.

Installazione in Cloud:

i dati della Farmacia sono presenti nel cloud InFarma.

Installazione Ibrida:

i dati della Farmacia sono presenti nel server interno, ma replicati in real time nel cloud InFarma. La presenza dei dati in locale garantisce la piena operatività della Farmacia anche in caso di interruzione della connessione internet, mentre la replica in cloud permette di avere i dati sempre a disposizione, archiviati in un luogo sicuro.

Nel caso si scelga l'installazione in cloud o ibrida, InFarma garantirà la ridondanza geografica dei dati in due distinti data center (Bologna e Frosinone). La Farmacia manterrà sempre il totale controllo sull'accesso ai propri dati, nel rispetto della normativa Italiana vigente in merito alla gestione e conservazione dei dati personali.

Inalterabilità dei dati

I "dati" sono l'elemento fondamentale per qualsiasi analisi statistica o di gestione. Per garantire l'assoluta integrità e validità dei dati, Sophia implementa nativamente un sofisticato sistema **logging** di tutte le operazioni eseguite sugli archivi (carico/scarico magazzino, modifiche inventariali, ecc...) e inserisce negli stessi una firma elettronica che ne assicura l'inalterabilità anche in caso di tentativi di modifica al di fuori dell'applicativo, tramite accesso nativo al database. Questa funzionalità, assolutamente non comune tra i software gestionali di Farmacia, è particolarmente importante in

un ambito Retail dove il controllo degli accessi alle informazioni e la tracciabilità delle stesse è fondamentale per una corretta gestione centralizzata.

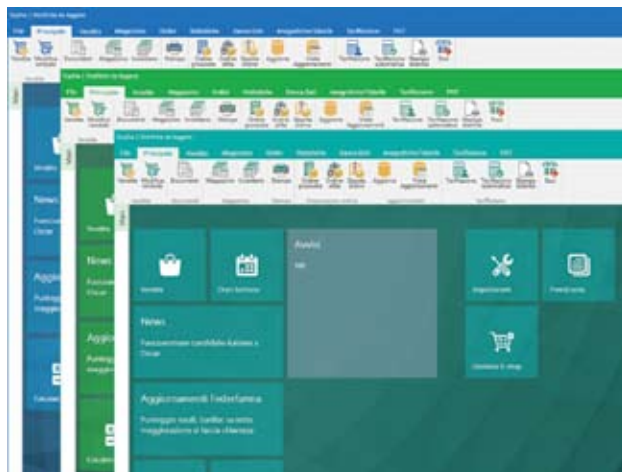
User Experience

L'interfaccia grafica di Sophia è stata progettata mettendo **l'esperienza che avranno gli utenti nell'utilizzo del prodotto al centro del processo di design**. Ogni singola visualizzazione è stata pensata per rendere facile ed efficace l'utilizzo del software. **L'adattabilità dell'interfaccia grafica alla risoluzione del dispositivo ne permette un efficiente utilizzo sia con un normale PC che con un tablet.**

La logica di funzionamento, molto intuitiva, crea un'immediata capacità di utilizzo che facilita l'introduzione del gestionale in Farmacia superando finalmente il timore del "nuovo" che spesso inibisce al cambiamento, o meglio, al miglioramento.

Personalizzazioni grafiche "funzionali"

Nello sviluppo di **Sophia** è stata separata completamente l'interfaccia utente dal codice del programma, permettendo di **adattare la grafica alle specifiche esigenze dei clienti, senza la necessità di modificare la cosiddetta logica di business, con evidenti vantaggi in termini di stabilità. Le personalizzazioni non sono da intendersi come semplici variazioni di colore, ma come la possibilità di "disegnare" nuovi template grafici per adattarsi al brand aziendale** e per rispondere alle specifiche esigenze della gestione di una catena di Retail, dove le informazioni visualizzate e le funzioni disponibili sono evidentemente diverse rispetto a quelle necessarie alla Farmacia singola.



Network di Farmacie



La totale integrazione di Sophia con il gestionale del Network permette di semplificare le attività amministrative e gestionali del Farmacista, consentendo a quest'ultimo di concentrarsi sulla sua professionalità in ambito di presidio sanitario di primo livello.

InFarma ha sviluppato una completa suite di prodotti per la gestione centralizzata delle catene di Farmacie, in grado di gestire a 360 gradi le attività: dalla **definizione delle politiche commerciali, realizzata tramite sofisticati prospetti di Business Intelligence, all'ordine delegato delle Farmacie, acquisti centralizzati, fino ad arrivare alla gestione logistica e amministrativa del punto vendita.**

Sophia, *nativamente integrato* con tutti gli altri software InFarma, è l'elemento "finale" e strategico di questo modello.

La gestione delle catene di Farmacie può essere realizzata a più livelli, partendo da una modalità di affiliazione base dove la Farmacia delega al gestore del network l'ordine o la proposizione commerciale solo di alcune linee di prodotto, fino ad arrivare ad una gestione di vero e proprio Retail Farmaceutico, dove il gestore controlla, da remoto, ogni singolo aspetto della gestione della Farmacia, dal posizionamento dei prodotti, alla quadratura della cassa, fino ad arrivare alla gestione dei dipendenti.

La totale integrazione di Sophia con il Network permette di snellire e semplificare le attività di responsabilità del professionista presente in Farmacia, affidandogli quante meno incombenze "gestionali ed amministrative" possibili, consentendogli di esercitare la sua professionalità in ambito di "presidio sanitario di primo livello" e demandando al gestore della rete, garante della corretta e proficua gestione aziendale, le attività di marketing, di gestione acquisti, di gestione amministrativa, di analisi del dato, di marginalità, etc.

Farmaclick 2.0

Farmaclick è il protocollo di comunicazione standard nel mercato della distribuzione farmaceutica; la sua evoluzione offre nuovi servizi alle Farmacie in rete.

Presentato da InFarma nel 2005, nel tempo si è evoluto offrendo sempre nuovi servizi. Sophia è il primo software gestionale per Farmacie integrato con la nuova versione di *Farmaclick 2.0* che introduce significative novità, prima fra tutte la possibilità di rendere **bidirezionale il collegamento: non è più solo la Farmacia a richiedere servizi ai propri fornitori, ma possono essere questi ultimi, rispettando rigidi criteri di sicurezza, ad inviare spontaneamente informazioni alle Farmacie o a richiedere dati.**

Per la gestione delle catene di Farmacie è fondamentale che la comunicazione sia efficiente, veloce e soprattutto bidirezionale e Sophia, grazie a *Farmaclick 2.0*, riesce a centrare tutti questi obiettivi, senza richiedere l'installazione di costose linee di comunicazione o hardware dedicato.

E-Commerce



Nell'era della Comunicazione Globale, la presenza in internet è un elemento imprescindibile per le moderne Farmacie, non solo per attrarre nuovi acquirenti fuori della propria "pianta organica", ma anche per offrire servizi ai clienti già esistenti.

Sophia è integrato con K4Pharma, il CMS utilizzato da anni per la creazione di siti e-commerce. **L'integrazione con K4Pharma permette di gestire le vendite Web attingendo alle giacenze della Farmacia o a quelle del distributore farmaceutico di riferimento, senza nessun intervento manuale.**

Con Sophia e K4Pharma, il sito internet diventa un *terminale* della Farmacia in grado di vendere in tutto il mondo.

La Farmacia diventa sempre più *social* con il potente CRM di K4Pharma che permette di gestire in modo efficiente e moderno il rapporto con la propria clientela, indipendentemente dal fatto che sia *virtuale* o reale.



Sophia è inoltre integrato a Pharmaweb, il portale di e-commerce multifornitore con oltre 6.000 Farmacie iscritte.

Pharmaweb offre gratuitamente servizi avanzati come la visualizzazione dei documenti, delle offerte, la gestione dei resi, commercio elettronico e molto altro. Con Sophia, tutte le funzioni del sito sono integrate nel gestionale, semplificando e velocizzando le operazioni ed i risultati.

Statistiche Integrate e Business Intelligence

Le funzionalità statistiche di Sophia offrono una serie di strumenti di controllo già configurati, relativi sia alla movimentazione dei prodotti (Sell-In /Sell-Out, Indice di rotazione, giacenza media, etc.), sia all'aspetto economico (redditività per prodotto/linea di prodotti, costo del venduto, costi finanziari del magazzino, etc.). **La Business intelligence supporta i diversi ruoli che gravitano intorno alla gestione della Farmacia ed ha molteplici scopi:**

- > Il **Titolare** può analizzare le performance del proprio punto vendita e “studiare” la clientela, gestire al meglio il personale, misurare accuratamente la propria redditività per adottare nuove strategie e/o migliorare ed ottimizzare costi d'esercizio e profitti.
- > Il **Retailer** è in grado di confrontare risultati ed obiettivi del “proprio” gruppo ed essere quindi proattivo per interventi correttivi, definire chiavi di performance per ciascun punto vendita o settore, elaborare reportistica e pubblicare risultati.
- > Gli **Area Manager** possono, grazie allo strumento, adottare la strategia più consona al raggiungimento degli obiettivi.
- > Al **Direttore della Farmacia** si offre una consultazione real time dei risultati economici del punto vendita, confrontati con gli altri punti vendita, per una valutazione degli interventi correttivi consigliati dalla sede centrale.
- > L'**Operatore** può controllare le proprie performance e lo stato dell'obiettivo o del premio da raggiungere, confrontandosi con colleghi del punto di vendita e del network.

Fidelity Card - profilare il cliente e promuovere le vendite

Altra importante implementazione riguarda la gestione della Carta Fedeltà che è stata sviluppata con particolare cura, data l'importanza che attualmente svolge il ruolo della profilazione del cliente mirata a “comunicare”, fidelizzare i clienti, aumentare la clientela in negozio, smaltire le eccedenze di magazzino, adottare una corretta strategia di marketing. **La procedura mette a disposizione dell'utente un sistema, completo e molto flessibile, di gestione delle campagne promozionali** sia sotto forma di sconti, sia sotto forma di raccolta punti finalizzata alla consegna di prodotti omaggio o catalogo premi. Non solo: la casa farmaceutica può gestire la giornata promozionale e proporre tramite l'home page di Sophia le date disponibili che, se confermate, vengono inserite in agenda e comunicate al cliente tramite App o tradizionali sistemi di comunicazione.

Vendita



Particolare attenzione è stata dedicata allo sviluppo della maschera di vendita del gestionale, centro nevralgico della gestione della Farmacia.

La vendita in Sophia è completamente integrata con il CRM e quindi con il “cliente che acquista”, visualizzando, senza finestre aggiuntive, lo storico delle sue preferenze e delle sue esigenze (come le allergie al glutine, al lattosio o a particolari farmaci) nel rispetto della normativa sul trattamento dei dati personali. La gestione di listini personalizzati e delle offerte ad hoc per particolari tipologie di clienti, le funzionalità di **cross selling**, **up selling** e **personal selling**, la gestione dei principali circuiti di fidelity card completano la gestione commerciale, che può essere definita dalla Farmacia stessa o ricevuta dal network Retail di affiliazione. Un'interfaccia molto intuitiva guida l'utente nella gestione delle ricette elettroniche, secondo i vari standard regionali (SAC, SAR, Sole, SistPuglia, ecc...). Dalla vendita è possibile acquisire i dati di tariffazione delle ricette erogate sia elettroniche che cartacee, nonché la gestione di ricette/buoni per alimenti senza glutine.

Con una semplice procedura guidata è possibile emettere preventivi, documenti di trasporto e fatturazione.

Sophia gestisce i protocolli di comunicazione con i principali Robot per Farmacie, con i registratori di cassa più diffusi, con i sistemi di pagamento Self Cash e con i sistemi di gestione delle code.



Magazzino



Il magazzino riveste, senza dubbio, un ruolo strategico per “l’azienda Farmacia”, pertanto è oltremodo importante conoscere con tempestività le reali giacenze ed i costi per effettuare puntuali analisi e valutazioni.

Sophia gestisce parametricamente le causali di magazzino, i codici personalizzati per preparazioni o prodotti non presenti in banca dati. I prodotti vengono gestiti anche per scadenze multiple e scadenza “dedotta” ed è prevista la stampa delle etichette dei barcode. Il magazzino riveste, senza dubbio, un ruolo strategico per “l’azienda Farmacia”, pertanto è oltremodo importante conoscere con tempestività le reali giacenze ed i costi per effettuare puntuali analisi e valutazioni. Anche per questo motivo la procedura prevede uno storico del prodotto e gestisce fino a 99 magazzini logici. E’ prevista la gestione dei prodotti invendibili anche tramite l’utilizzo dei lettori portatili con possibilità di emissione di un documento di trasporto. Con la stessa modalità, vengono trattati anche i prodotti ASS.INDE.

Naturalmente, viene dedicata una particolare attenzione al capitolo inventari. Sono previsti inventari a rotazione con diversi criteri di gestione, supportati dall’utilizzo dei lettori portatili o da una nuova applicazione per smartphone e tablet. Gli inventari possono essere

effettuati a costo ultimo, medio, prezzo di vendita e sconto medio, dettagliato o riepilogato per classe sconto, per suddivisione merceologica o gruppo merceologico con ampia possibilità di filtri. E’ previsto anche un controllo della giacenza prodotto grazie alla possibilità di ricostruzione cronologica della relativa movimentazione. La gestione dell’importante area del magazzino è completa anche sotto il profilo delle stampe.



Gestione ordini



Nell'area della gestione degli ordini, determinante per le Farmacie, Sophia prevede differenti modalità operative.

Il grande vantaggio del gestionale InFarma sta nell'avere a disposizione il confronto, in tempo reale e simultaneo, dei prezzi di acquisto per singolo prodotto, grazie all'aggiornamento automatico delle condizioni di vendita di tutti i fornitori. Il sistema è in grado di ripartire automaticamente l'ordine su più grossisti in funzione della convenienza d'acquisto o nel rispetto di vincoli di budget prefissati, assicurando che ciascun prodotto venga acquistato alla migliore condizione.

L'ordine viene dunque automaticamente "proposto" dalla procedura in base a parametri di convenienza impostati dal Farmacista che può, in tal modo, velocizzare la fase dell'ordine assicurandosi l'acquisto più conveniente.

Gli ordini possono essere predisposti in relazione alle scorte, in base al venduto, in base all'andamento delle vendite disponendo in ogni caso a video delle vendite degli ultimi tre anni e dell'ultima settimana.

Oltre ai dati commerciali, sono utili e visibili anche i giorni di copertura, la vendita media giornaliera, il grafico delle statistiche di vendita e di carico degli ultimi anni e gli ultimi acquisti relativi ai fornitori con date e valori. Tali informazioni possono essere determinanti per aumentare i margini d'acquisto in Farmacia.

Gli ordini possono essere formulati per gruppi di prodotto, anche a più grossisti contemporaneamente, visualizzando in modo dinamico la percentuale di attribuzione, a importo e quantità.

Peculiarità di Sophia è la **totale integrazione con i sistemi del distributore farmaceutico e dell'industria che utilizza il protocollo Farmaclick 2.0**, sofisticato sistema che consente di visualizzare prima della consegna il contenuto del DDT Elettronico, di ricevere documenti e una chiara indicazione dei tempi e di tutti gli stati dell'ordine in modo totalmente automatico: ordine ricevuto, in allestimento, in transito. **In ambito Retail, il modulo ordine si trasforma permettendo di delegare al gestore della rete il riordino automatico della merce (completamente o solo per alcune linee di prodotto), senza per questo perdere il controllo sugli approvvigionamenti e sui prezzi praticati.**





Tariffazione

Sophia gestisce con particolare attenzione l'indispensabile funzione della tariffazione che può essere effettuata sia durante la vendita al banco che successivamente alla vendita stessa.

La particolare struttura tabellare del software permette di adeguare la gestione della tariffazione alle varie regole regionali e nazionali. Sono previsti diversi formati di stampa per il controllo e la presentazione dei dati (distinte) agli enti di competenza. Particolare cura è stata posta anche alle funzioni operative e ripetitive come la personalizzazione della distinta contabile riepilogativa, la produzione e la spedizione dei dati a Federfarma e SOGEI. Sophia prevede anche specifiche statistiche di tariffazione divise per classe e categorie.

Contabilità

Il gestionale Sophia è corredato di un'area dedicata alla contabilità che consente una vera e propria gestione della Farmacia anche sotto l'aspetto amministrativo.

Oltre alla parte prettamente contabile, è presente un completo scadenziario per la gestione dei pagamenti, degli abbuoni attivi e passivi, il tutto integrato con l'home banking.

Nel caso la Farmacia aderisca ad un Network, anche le funzionalità contabili possono essere centralizzate. Sophia consente inoltre la quadratura automatica del ciclo *ordine a fornitore - DDT - carichi di magazzino - fattura passiva*, garantendo affidabilità gestionale e abbattendo i tempi delle operatività.

Sophia è perfettamente integrato con *Pharmadoc*, la nuova piattaforma tecnologica per la gestione dei flussi documentali della Farmacia che permette di centralizzare in un unico ambiente i documenti del ciclo attivo e passivo della Farmacia, di elaborarli per l'estrazione dei dati e metterli a disposizione del commercialista che la Farmacia stessa ha autorizzato.



InFarma srl
via Canova,30
40138 Bologna
Tel. 199.128.900
Fax 051.6025519
infarma@infarma.it
www.infarma.it